

## แผนภูมิ ๑ ขั้นตอนการคัดเลือกรางวัล “หนึ่งแสนครูดี” ของสถานศึกษาทุกสังกัด

### สถานศึกษาทุกสังกัด

(ยกเว้นสถานศึกษาในสังกัดสำนักงานคณะกรรมการส่งเสริมการศึกษาเอกชน ในกรุงเทพมหานคร)



พิจารณาคัดเลือกครูและรองผู้บริหารสถานศึกษาผู้สมควรได้รับรางวัล “หนึ่งแสนครูดี” จำนวนไม่เกินร้อยละ ๒๐ ของผู้ประกอบวิชาชีพประเภทนั้นๆ พร้อมแบบเสนอขอรับการคัดเลือกฯเสนอ คณะกรรมการสถานศึกษา พิจารณากายในวันที่ ๓๑ พฤษภาคม ๒๕๕๘



- คณะกรรมการสถานศึกษา พิจารณาคัดเลือกพร้อมแบบเสนอขอรับการคัดเลือกฯของผู้สมควรได้รับรางวัล “หนึ่งแสนครูดี” จำนวนไม่เกินร้อยละ ๒๐ ของผู้ประกอบวิชาชีพประเภทนั้นๆ แล้วจัดเรียงลำดับผู้ที่ได้รับการคัดเลือกฯ เสนอไปยังคุรุสภาเขตพื้นที่การศึกษา หรือ หน่วยงานต้นสังกัด แล้วแต่กรณี กายในวันที่ ๘ มิถุนายน ๒๕๕๘

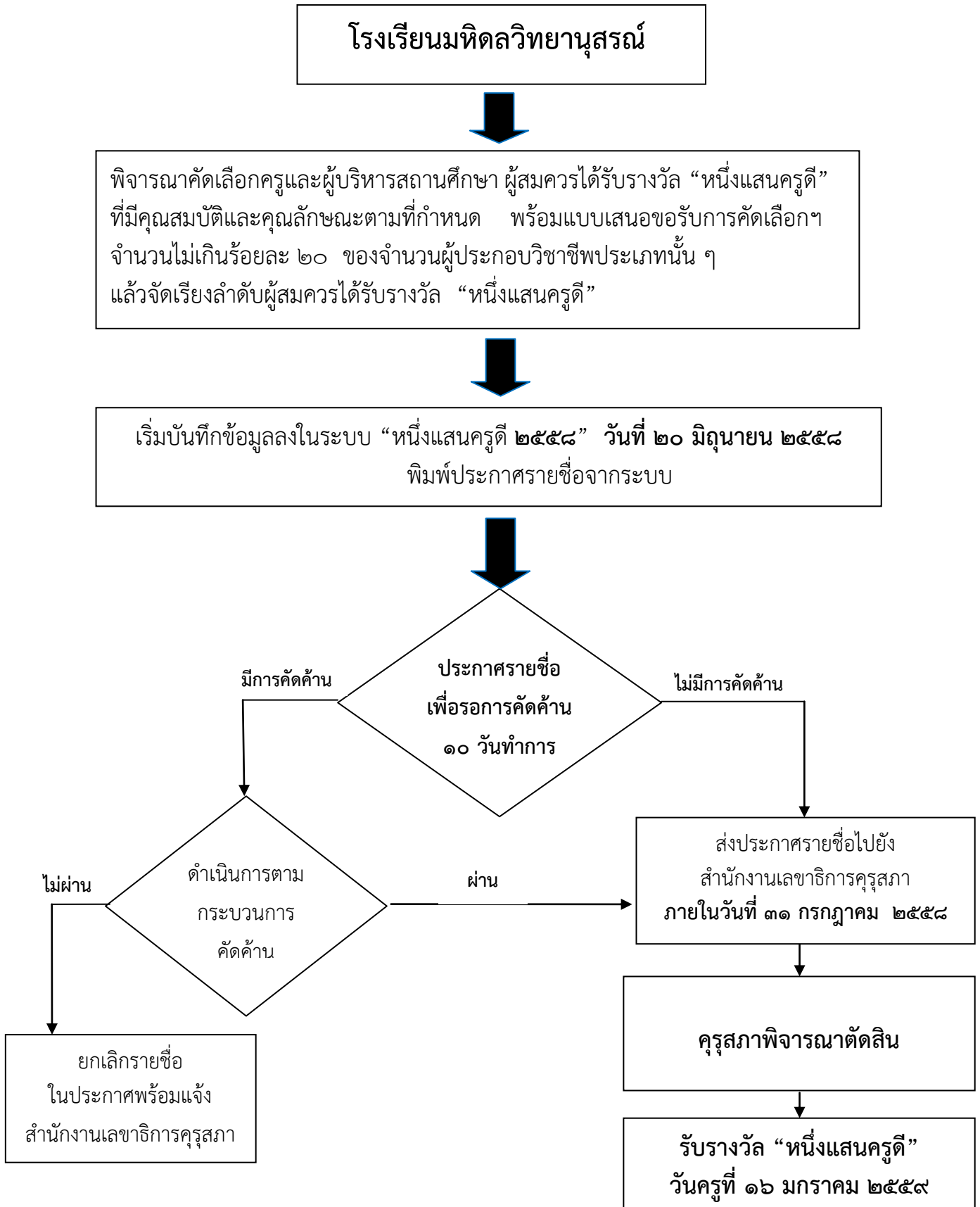


- คุรุสภาเขตพื้นที่การศึกษา หรือ หน่วยงานต้นสังกัด แล้วแต่กรณี จัดส่งเฉพาะรายชื่อโดยจัดเรียงลำดับผู้ที่ได้รับการคัดเลือกพร้อมประกาศฯ ไปยัง สำนักงานเลขาธิการคุรุสภาผ่านระบบเทคโนโลยีสารสนเทศ “หนึ่งแสนครูดี ๒๕๕๘” กายในวันที่ ๓๑ กรกฎาคม พ.ศ. ๒๕๕๘

(แผนภูมิ ๓ - แผนภูมิ ๙ แล้วแต่กรณี)

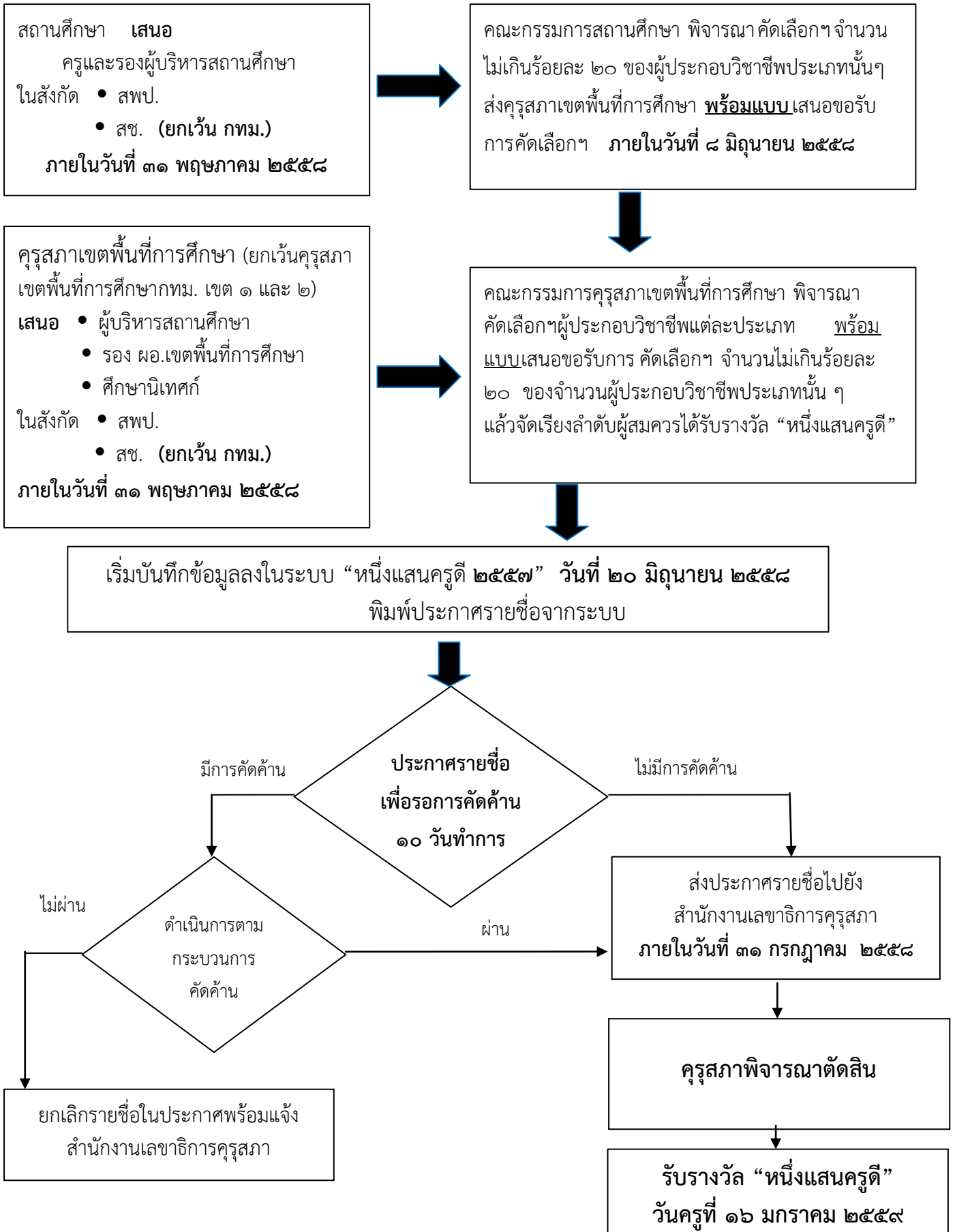
**หมายเหตุ** สถานศึกษาใดที่มีผู้ประกอบวิชาชีพครูหรือรองผู้บริหารสถานศึกษา น้อยกว่า ๕ คน ให้เสนอชื่อผู้ประกอบวิชาชีพที่สมควรได้รับรางวัลหนึ่งแสนครูดีได้ ๑ คน ทั้งนี้ ให้อยู่ในดุลพินิจของคณะกรรมการสถานศึกษานั้น หรือ โรงเรียนมหิดลวิทยานุสรณ์ แล้วแต่กรณี

## แผนภูมิ ๒ ขั้นตอนการดำเนินการคัดเลือกรางวัล “หนึ่งแสนครูดี” ของ โรงเรียนมหิตลวิทยานุสรณ์

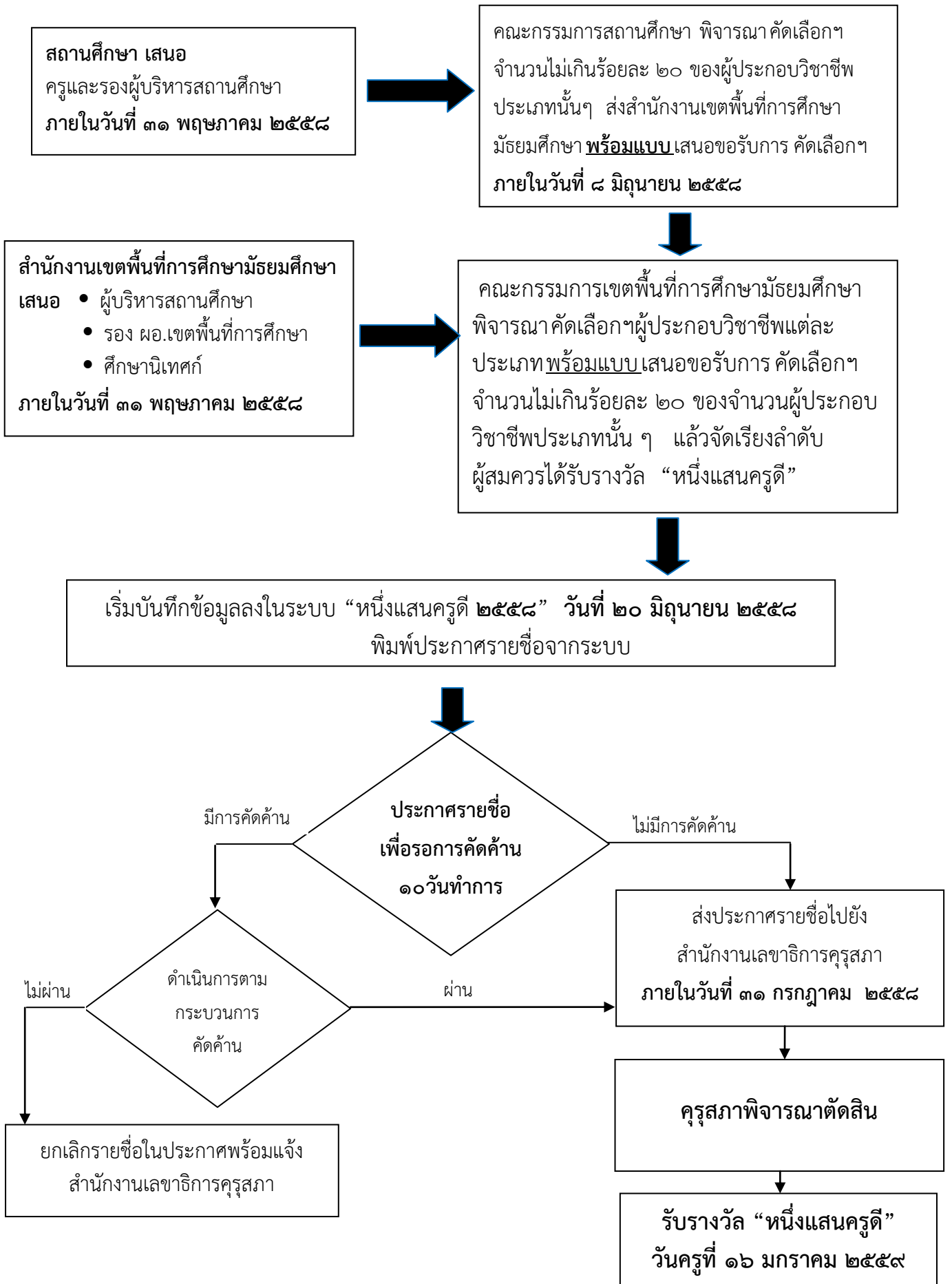


**หมายเหตุ** สถานศึกษาใดที่มีผู้ประกอบวิชาชีพครูหรือรองผู้บริหารสถานศึกษา น้อยกว่า ๕ คน ให้เสนอชื่อผู้ประกอบวิชาชีพที่สมควรได้รับรางวัลหนึ่งแสนครูดีได้ ๑ คน ทั้งนี้ ให้อยู่ในดุลพินิจของคณะกรรมการสถานศึกษานั้น หรือ โรงเรียนมหิตลวิทยานุสรณ์ แล้วแต่กรณี

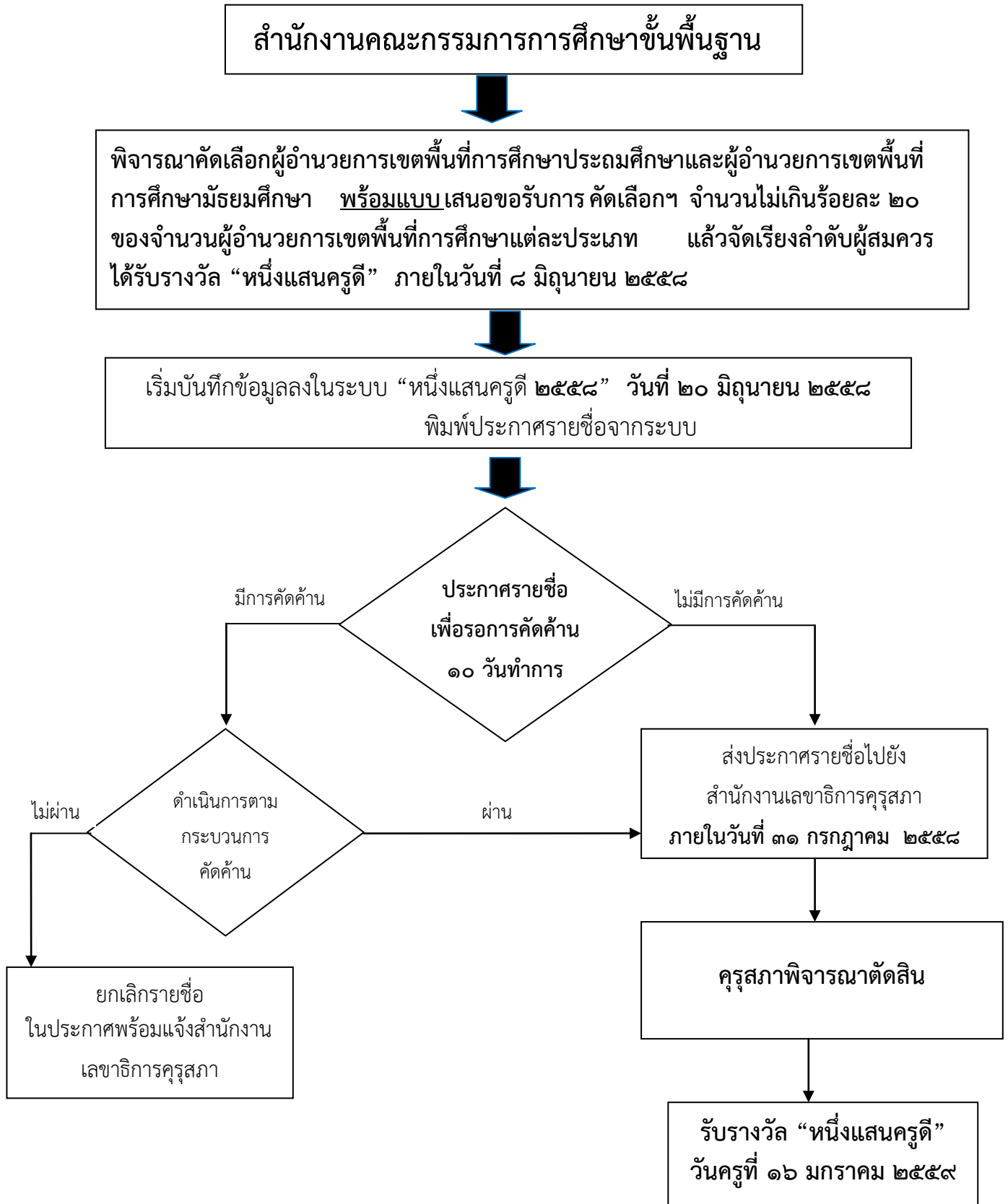
# แผนภูมิ ๓ ขั้นตอนการดำเนินการคัดเลือกรางวัล “หนึ่งแสนครูดี” ของ คุรุสภาเขตพื้นที่การศึกษา (ยกเว้น คุรุสภาเขตพื้นที่การศึกษา กรุงเทพมหานคร เขต ๑ และ เขต ๒)



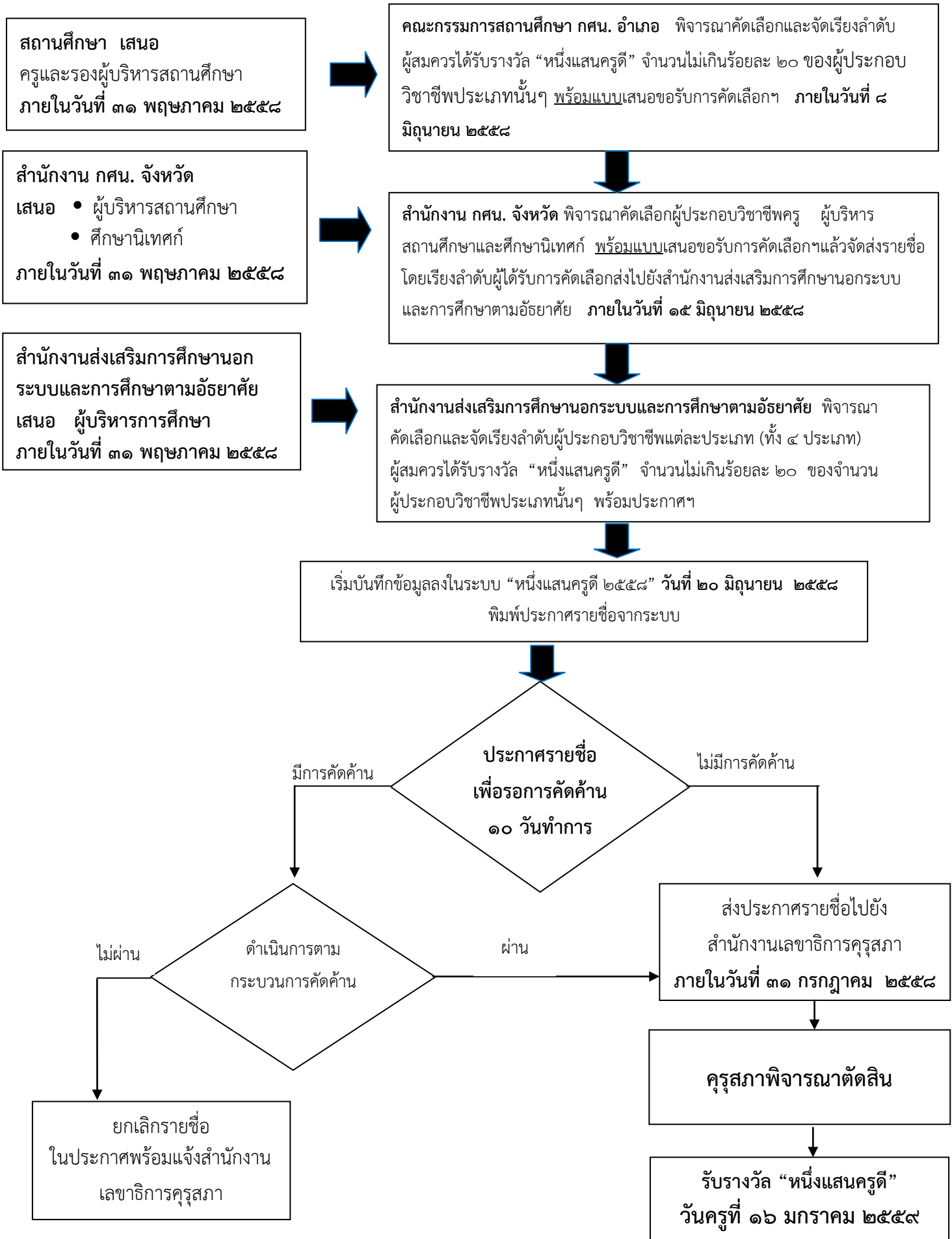
# แผนภูมิ ๔ ขั้นตอนการดำเนินการคัดเลือกรางวัล “หนึ่งแสนครูดี” ของสำนักงานเขตพื้นที่การศึกษามัธยมศึกษา



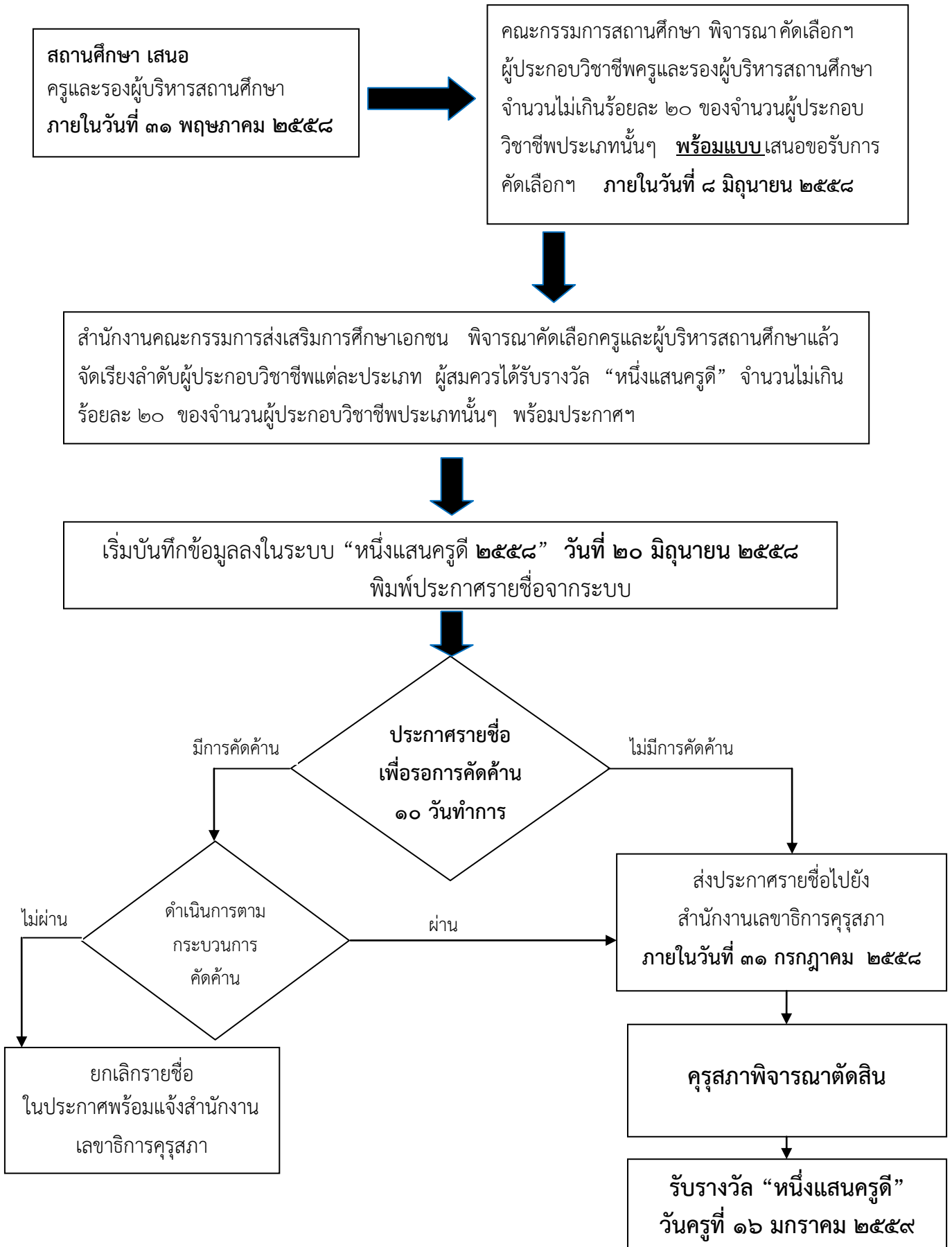
## แผนภูมิ ๕ ขั้นตอนการดำเนินการคัดเลือกรางวัล “หนึ่งแสนครูดี” ของสำนักงานคณะกรรมการการศึกษาขั้นพื้นฐาน



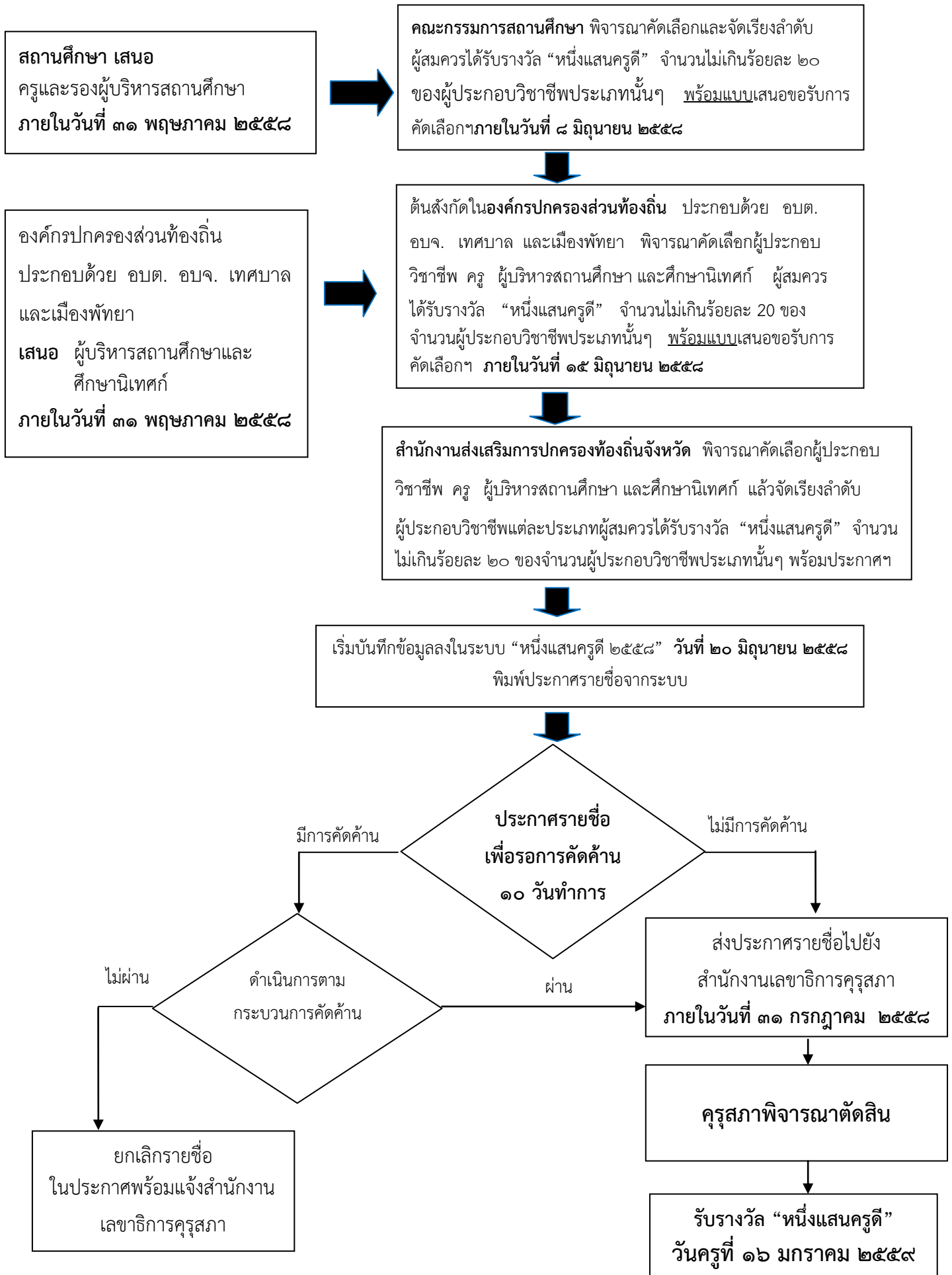
## แผนภูมิ ๖ ขั้นตอนการดำเนินการคัดเลือกรางวัล “หนึ่งแสนครูดี” ของสำนักงานส่งเสริมการศึกษานอกระบบและการศึกษาตามอัธยาศัย



**แผนภูมิ ๗** ขั้นตอนการดำเนินการคัดเลือกรางวัล “หนึ่งแสนครูดี” ของ  
สำนักงานคณะกรรมการส่งเสริมการศึกษาเอกชน  
(เฉพาะกรุงเทพมหานคร)

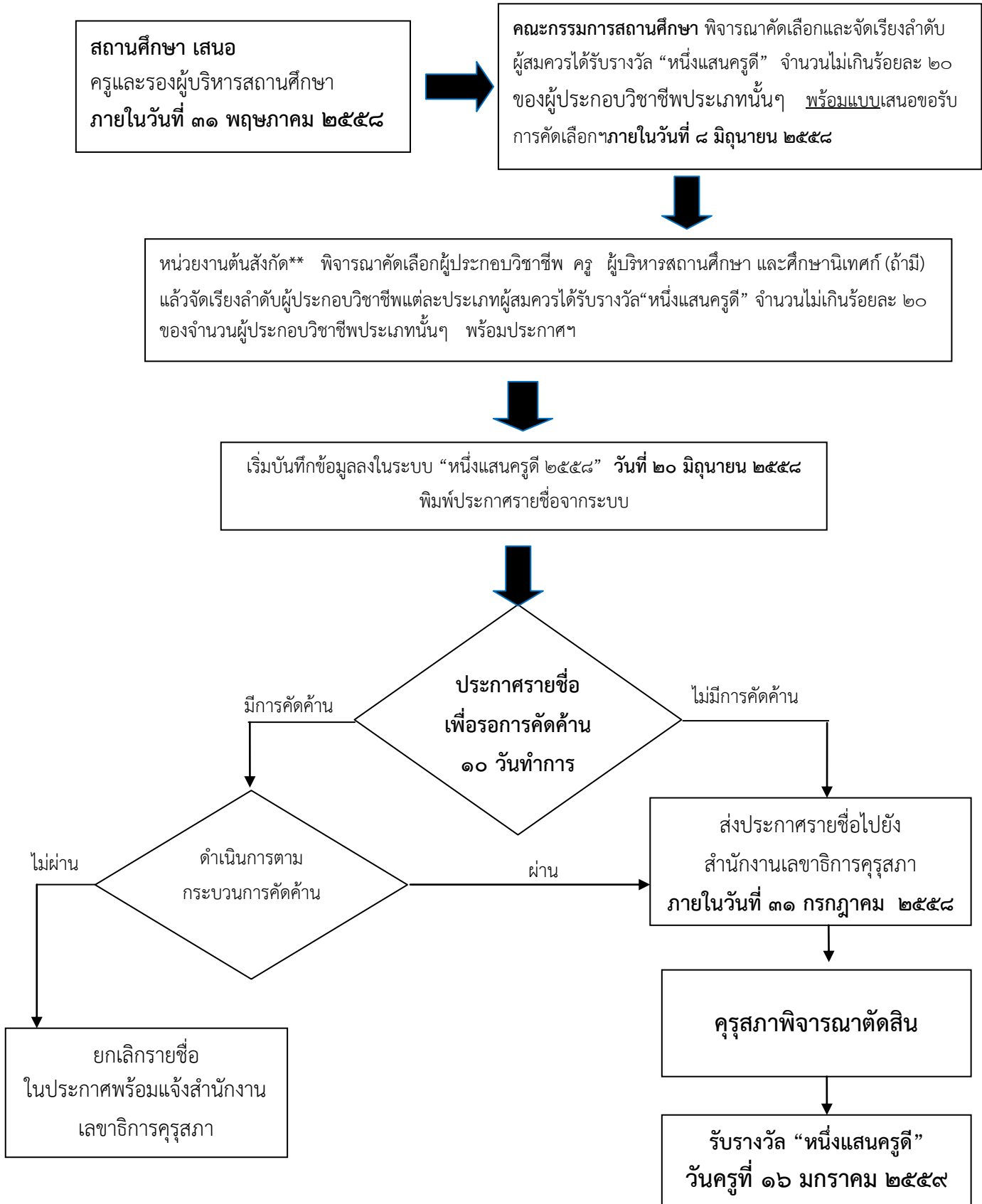


## แผนภูมิ ๘ ขั้นตอนการดำเนินการคัดเลือกรางวัล “หนึ่งแสนครูดี” ของกรมส่งเสริมการปกครองท้องถิ่น กระทรวงมหาดไทย





## แผนภูมิ ๙ ขั้นตอนการดำเนินการคัดเลือกรางวัล “หนึ่งแสนครูดี” ของ หน่วยงานต้นสังกัดอื่น \*\*



หมายเหตุ \*\* หมายถึง

สำนักงานคณะกรรมการการอาชีวศึกษา สำนักงานคณะกรรมการการอุดมศึกษา สำนักงานการศึกษากรุงเทพมหานคร  
สำนักบริหารงานการศึกษาพิเศษ สถาบันการพลศึกษา สถาบันบัณฑิตพัฒนศิลป์ และสำนักงานพระพุทธศาสนาแห่งชาติ